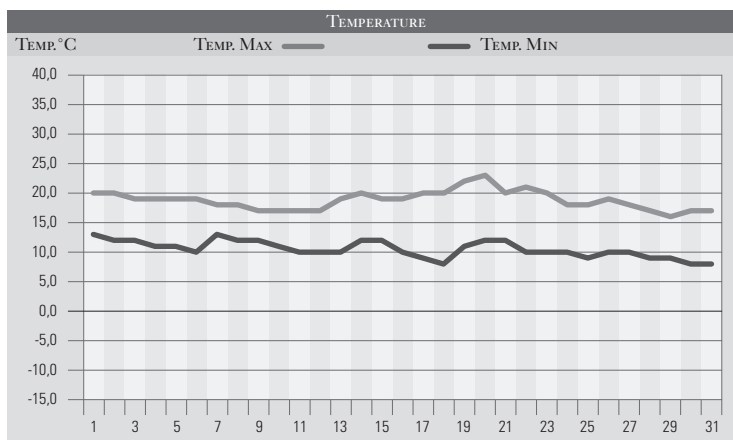


OTTOBRE 1982

GIORNO	T.MIN	T.MAX	PREC.(mm)	OSSERVAZIONI
1	13,0	20,0		Poco nuvoloso
2	12,0	20,0		Variabile
3	12,0	19,0		Variabile-poco nuvoloso
4	11,0	19,0		Rotazione delle correnti da est a sud, nuvoloso
5	11,0	19,0	18,0	Nuvoloso, coperto piogge e temporale esteso
6	10,0	19,0	34,0	Coperto con piogge, forti intorno a mezzogiorno
7	13,0	18,0	6,0	Variabile, piogge nella notte
8	12,0	18,0	20,0	Variabile, coperto nella mattinata, piogge intense
9	12,0	17,0	6,0	Temporale nella prima mattinata
10	11,0	17,0		Variabile, venti occidentali miti
11	10,0	17,0		Variabile da ovest
12	10,0	17,0		Variabile
13	10,0	19,0		Poco nuvoloso
14	12,0	20,0		Venti da sud, temperature miti
15	12,0	19,0		Poco nuvoloso, correnti meridionali
16	10,0	19,0		Rotazione delle correnti a nord-ovest
17	9,0	20,0		Poco nuvoloso, nebbia al mattino
18	8,0	20,0		Velato
19	11,0	22,0		Velato caldo
20	12,0	23,0		Sereno, nebbia al mattino
21	12,0	20,0		Sereno
22	10,0	21,0		Peggioramento in serata
23	10,0	20,0	22,0	Coperto, piogge torrenziali il pom. a nord-ovest reg.
24	10,0	18,0	10,0	Coperto, piogge sparse, grande piena del Tevere
25	9,0	18,0	2,0	Variabile, piovaschi sparsi
26	10,0	19,0		Variabile da est
27	10,0	18,0		Poco nuvoloso, venti da est
28	9,0	17,0		Poco nuvoloso
29	9,0	16,0		Ancora venti freschi da est
30	8,0	17,0		Sereno
31	8,0	17,0		Sereno
MED.TOT.	10,5	18,8	118,0	



RIEPILOGO		
GIORNI DI PIOGGIA	8	L'autunno prosegue con ottobre che ha mostrato parametri climatici nella norma con lieve incremento delle precipitazioni rispetto alla media.
TEMPERATURE MIN °C	8,0	
TEMPERATURE MAX °C	23,0	
PIOGGIA MAX 24h (MM)	34,0	