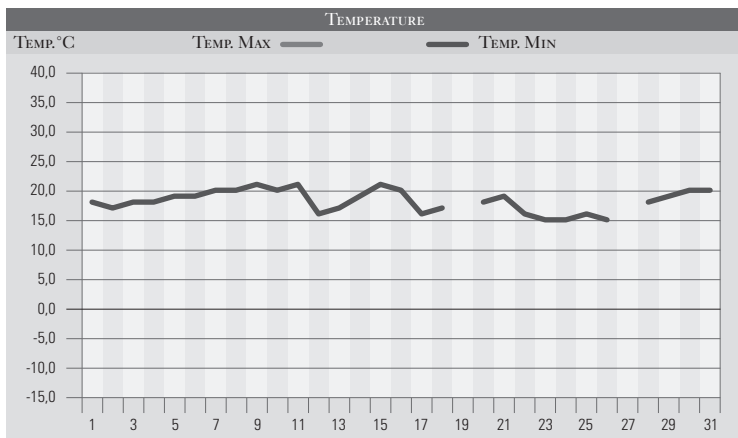


# LUGLIO 1982

GIORNO	T <sub>MIN</sub>	T <sub>MAX</sub>	PREC.(mm)	OSSERVAZIONI
1	18,0	31,0		Sereno
2	17,0	32,0		Sereno, belle giornate
3	18,0	31,0		Sereno
4	18,0	32,0		Sereno
5	19,0	32,0		Sereno
6	19,0	33,0		Poco nuvoloso, aumenta il caldo
7	20,0	32,0		Forte umidità, cielo biancastro
8	20,0	31,0		Sereno, qualche nuvola sui rilievi
9	21,0	31,0		Qualche temporale sui rilievi
10	20,0	30,0		Instabilità, cielo variabile al pomeriggio
11	21,0	32,0		Variabile, temporali sui rilievi
12	16,0	30,0	16,0	Temporale a Perugia, Bastia, Assisi
13	17,0	31,0	4,0	Ancora rovesci il pomeriggio
14	19,0	32,0		La siccità di fondo è mitigata dai temporali
15	21,0	33,0		Temperatura in forte aumento
16	22,0	36,0		Flusso di scirocco, caldissimo
17	16,0	28,0	38,0	Coperto al mattino, intenso temporale su tutta la reg.
18	17,0	28,0	1,0	Molto nuvoloso (forte temporale ad Assisi e Valfabbrica)
19		30,0		Variabile, diminuz. delle temperature
20	18,0	30,0		Variabile, giornate gradevoli
21	17,0	30,0	8,0	Molto nuv., temporale sera a PG, S. Sisto e P. Felcino
22	16,0	29,0		Poco nuvoloso
23	15,0	29,0		Fresco da est (temporale ad Assisi, Torgiano, Foligno)
24	15,0	30,0		Poco nuvoloso, piovvaschi nel pomeriggio
25	16,0	28,0	5,0	Mattino coperto, piogge (grandine G.Tadino e Foligno)
26	15,0	29,0		Variabile in miglioramento
27		27,0		Variabile-poco nuvoloso
28	18,0	28,0		Ancora temperature fresche
29	19,0	30,0		Sereno
30	20,0	32,0		Sereno aumento della temperatura
31	20,0	33,0		Poco nuvoloso
<b>MED.TOT.</b>	<b>18,2</b>	<b>30,6</b>	<b>72,0</b>	



RIEPILOGO		
GIORNI DI PIOGGIA	6	Un mese di luglio particolarmente instabile con frequenti episodi temporaleschi anche intensi sulla dorsale appenninica. Fenomeni che hanno mitigato non di poco la siccità invernale e primaverile e contrastato il probabile sviluppo di incendi.
TEMPERATURE MIN °C	15,0	
TEMPERATURE MAX °C	36,0	
PIOGGIA MAX 24H (MM)	38,0	