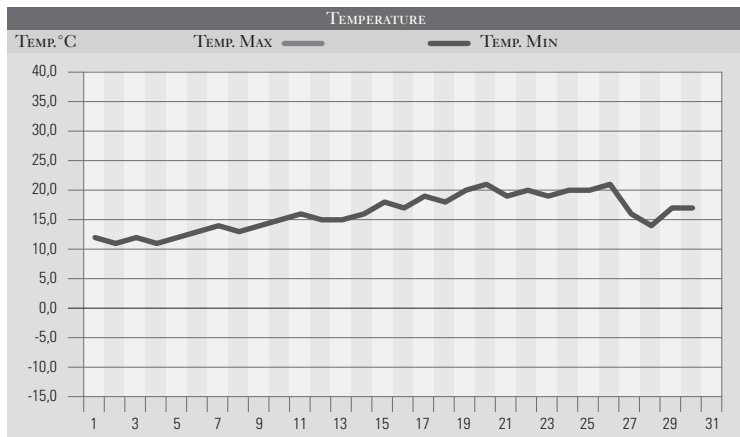


GIUGNO 2007

GIORNO	T.MIN	T.MAX	PREC.(mm)	OSSERVAZIONI
1	12,0	21,0	4,0	Variabile, pegg., temporali (intensi nell'alto Tevere)
2	11,0	22,0	5,0	Temporali di notte, poi variabilità con piovaschi
3	12,0	23,0		Coperto, tramontana fresca-rovesci nello spoletino
4	11,0	26,0		Nuvoloso, isolati rovesci-forti tra Torgiano e Bastia
5	12,0	28,0		Nuv., esteso temporale nel centro sud dell'Umbria
6	13,0	28,0		Variabile, temporali pomeridiani a Spoleto e Orvieto
7	14,0	29,0	15,0	Da variabile a coperto con esteso temporale
8	13,0	27,0		Variabile da E con isolati piovaschi
9	14,0	28,0		Variabile, rotazione dei venti da ovest
10	15,0	29,0		Sereno, attività cumuliforme pomeridiana
11	16,0	31,0		Da sereno a poco nuvoloso-temporale a Spoleto
12	15,0	28,0	7,0	Poco nuvoloso con temporali sparsi
13	15,0	30,0		Da sereno a variabile
14	16,0	31,0		Poco nuvoloso
15	18,0	29,0		Poco nuvoloso
16	17,0	28,0		Variabile
17	19,0	29,0		Nuvolosità variabile da ovest
18	18,0	32,0		Da sereno a poco nuvoloso, pressione in aumento
19	20,0	35,5		Da sereno a velato con venti deboli da sud-ovest
20	21,0	36,0		Velato, caldo intenso ed afoso
21	19,0	34,0		Da sereno a velato, sempre molto caldo
22	20,0	34,0		Poco nuvoloso da sud-ovest, debole piovasco di sera
23	19,0	32,0		Nuvol. variabile, temperatura in flessione
24	20,0	35,0		Poco nuv., correnti da s, temp. In deciso aumento
25	20,0	36,0		Sereno, caldo intenso (record in Sicilia 46°C a Catania)
26	21,0	29,0		Variabile da sud-ovest, temp. in diminuz.
27	16,0	29,0		Da poco nuvoloso a variabile, venti forti da ovest
28	14,0	28,0		Nuvolosità variabile, correnti occidentali fresche
29	17,0	29,0		Sereno, giornata nitida
30	17,0	29,0		Velature in matt., attività cumuliforme pomeridiana
31				
MED.TOT.	16,2	29,5	31,0	



RIEPILOGO		
GIORNI DI PIOGGIA	4	Mese con scarse precipitazioni e temperature superiori alla media.
TEMPERATURE MIN °C	11,0	
TEMPERATURE MAX °C	36,0	
PIOGGIA MAX 24h (MM)	15,0	