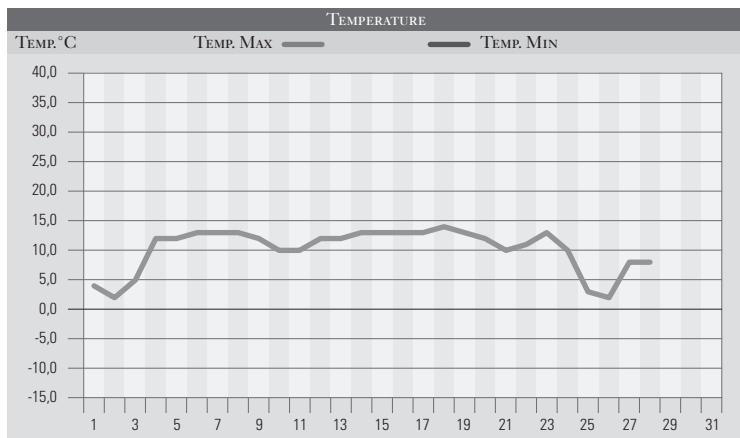


FEBBRAIO 2001

GIORNO	T.MIN	T.MAX	PREC.(mm)	OSSERVAZIONI
1	3,0	4,0		Nuvoloso, venti di tramontana, freddo intenso
2	1,0	2,0		Debole nevicata su Perugia
3	-4,0	5,0	1,5	Coperto, freddo, pioggia dalla serata e neve/800m
4	8,0	12,0		Variabile, sensibile aumento delle temperature
5	5,0	12,0	0,5	Variabile, deboli piovvaschi in mattinata
6	7,0	13,0		Variabile da sud
7	5,0	13,0		Variabile da sud, clima mite
8	3,0	13,0		Variabile da sud-ovest, caldo, peggioramento la sera
9	7,0	12,0	14,0	Coperto con piogge sparse
10	7,0	10,0	6,0	Residue precipitazioni di notte, variabile in giornata
11	3,0	10,0		Sereno
12	4,0	12,0		Sereno
13	2,0	12,0		Sereno
14	3,0	13,0		Sereno
15	3,0	13,0		Sereno, temperature miti
16	-2,0	13,0		Sereno, lieve gelata mattutina
17	0,0	13,0		Poco nuvoloso
18	3,0	14,0		Poco nuvoloso
19	0,0	13,0		Sereno
20	1,0	12,0		Sereno
21	0,0	10,0		Sereno
22	1,0	11,0		Poco nuvoloso per un lieve peggioramento da nord
23	5,0	13,0		Variabile, caldo
24	6,0	10,0	2,0	Deboli rovesci sparsi, deciso calo delle temperature
25	3,0	3,0	10,0	Coperto, pioggia e neve, temperatura in calo
26	0,0	2,0	18,0	Neve (10cm a P. Valleceppi-30cm a PG centro)
27	-5,5	8,0		Sereno, freddo, nuovo peggioramento dalla sera
28	0,0	8,0	8,0	Coperto, pioggia e neve, aumento della temperatura
29				
30				
31				
MED.TOT.	2,4	10,2	60,0	



RIEPILOGO		
GIORNI DI PIOGGIA	8	Mese dalle caratteristiche quasi primaverili tranne negli ultimi giorni, quando, una perturbazione a carattere freddo ha portato delle nevicata; anche abbondanti come su Perugia.
TEMPERATURE MIN °C	-5,5	
TEMPERATURE MAX °C	14,0	
PIOGGIA MAX 24 H (MM)	18,0	