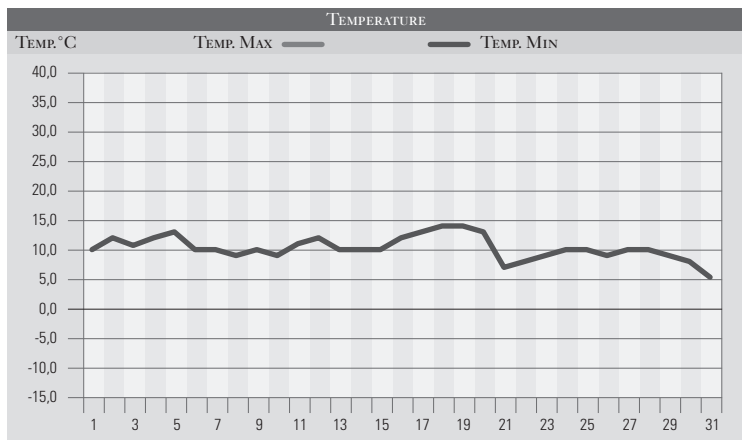


# OTTOBRE 1998

GIORNO	T.MIN	T.MAX	PREC.(mm)	OSSERVAZIONI
1	10,0	22,0	1,0	Estrema variabilità da ovest con piovaschi sparsi
2	12,0	23,0		Poco nuvoloso, peggioramento da ovest
3	11,0	21,0		Variabile
4	12,0	21,0		Variabile
5	13,0	22,0	1,0	Variabile, dalla sera piogge da sud-ovest
6	10,0	20,0	75,0	Coperto con piogge intense-allagamenti nel perugino
7	10,0	19,0	4,0	Residue precipitazioni in mattinata poi variabile
8	9,0	21,0		Variabile con isolati piovaschi da sud-est
9	10,0	22,0	1,0	Variabile con piovaschi
10	9,0	21,0	1,0	Variabile con piovaschi
11	11,0	22,0		Tempo sempre variabile, correnti da nord-ovest
12	12,0	23,0		Poco nuvoloso
13	10,0	22,0		Poco nuvoloso
14	10,0	22,0		Sereno
15	10,0	20,0		Variabile
16	12,0	19,0		Variabile
17	13,0	21,0		Da sereno a nuvoloso in serata da sud-ovest
18	14,0	23,0		Variabile da sud-ovest (alluvione a Pieve S. Stefano)
19	14,0	22,0	5,0	Variabile da sud-ovest con piovaschi-Tevere in piena
20	13,0	17,0		Coperto con isolate precipitazioni
21	7,0	16,0		Poco nuvoloso
22	8,0	18,0		Cielo sereno, assenza di ventilazione
23	9,0	16,0		Sereno
24	10,0	16,0		Poco nuvoloso
25	10,0	17,0		Poco nuvoloso
26	9,0	17,0		Sereno
27	10,0	18,0		Sereno, temperature miti
28	10,0	20,0		Sereno
29	9,0	17,0		Poco nuvoloso
30	8,0	16,0		Poco nuvoloso
31	5,0	15,0		Sereno
<b>MED.TOT.</b>	<b>10,3</b>	<b>19,6</b>	<b>88,0</b>	



RIEPILOGO

GIORNI DI PIOGGIA	7	Nella città di Perugia 5/6 della pioggia caduta si è concentrata in un singolo episodio, il giorno 6. Da Ricordare il fenomeno alluvionale che ha interessato l'alto Tevere Toscana con la conseguente piena del fiume.
TEMPERATURE MIN °C	5,0	
TEMPERATURE MAX °C	23,0	
PIOGGIA MAX 24 H (MM)	75,0	