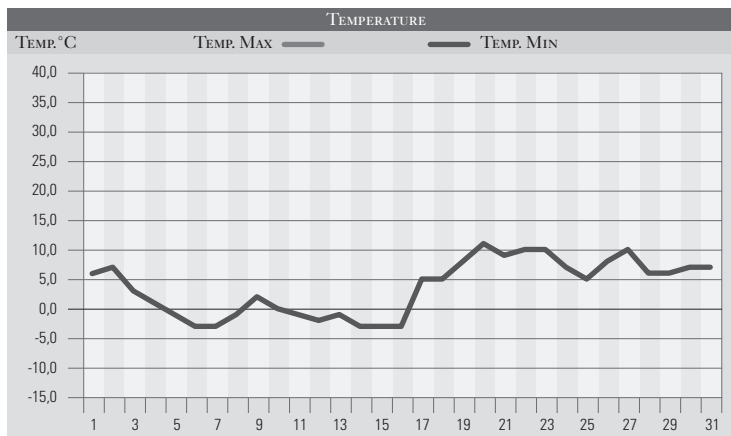


DICEMBRE 1997

GIORNO	T.MIN	T.MAX	PREC.(mm)	OSSERVAZIONI
1	6,0			Variabile con deboli e locali precipitazioni
2	7,0		2,0	Variabile piogge dalla serata
3	3,0	6,0	13,0	Temporale nella notte calo della temp. neve/600m
4	1,0	8,0		Poco nuvoloso
5	-1,0			Poco nuvoloso
6	-3,0			Sereno, temperature minime in diminuzione
7	-3,0			Foschia di primo mattino, sereno durante la giornata
8	-1,0			Foschia di primo mattino, sereno durante la giornata
9	2,0			Variabile
10	0,0			Sereno
11	-1,0			Sereno, foschia di primo mattino
12	-2,0			Poco nuvoloso
13	-1,0			Poco nuvoloso
14	-3,0			Sereno, freddo di mattino
15	-3,0			Sereno con notevole inversione termica
16	-3,0			Sereno, gelate di mattina
17	5,0			Poco nuvoloso, notevole aumento delle temperature
18	5,0			Poco nuvoloso, temperature diurne miti
19	8,0	13,0	4,0	Da sereno a nuvoloso da sud-ovest, piogge di sera
20	11,0	14,0	31,0	Piogge intense, forti venti di libeccio, neve/2000m
21	9,0	15,0	2,0	Coperto da sud-ovest con residue piogge, temp. miti
22	10,0	12,0	8,0	Variabile, rovesci sparsi dalla serata
23	10,0	13,0	4,0	Variabile con isolati piovvaschi
24	7,0	12,0		Sereno per un promontorio mobile dell'alta pressione
25	5,0	13,0		Sereno
26	8,0	11,0	4,0	Da nuvoloso a coperto con piogge dalla serata
27	10,0	8,0	22,0	Coperto, piogge, tramont., diminuz. temp., neve/1400m
28	6,0	13,0		Variabile
29	6,0	13,0		Variabile, debole peggioramento dalla sera
30	7,0	13,0	3,0	Variabile con isolate precipitazioni
31	7,0	12,0		Sereno, temperature miti per l'alta pressione africana
MED.TOT.	3,5	10,8	93,0	



RIEPILOGO		
GIORNI DI PIOGGIA	10	Mese nella norma dal punto di vista pluviometrico, più elevate del normale le temperature.
TEMPERATURE MIN°C	-3,0	
TEMPERATURE MAX°C	15,0	
PIOGGIA MAX 24 H(MM)	31,0	