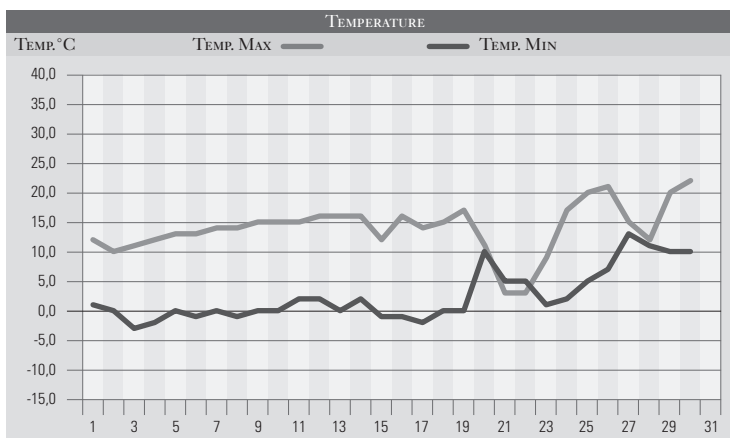


APRILE 1997

GIORNO	T.MIN	T.MAX	PREC.(mm)	OSSERVAZIONI
1	1,0	12,0		Isolate pioviggini durante la giornata
2	0,0	10,0		Sereno, venti freddi moderati da est
3	-3,0	11,0		Variabile, gelate in pianura
4	-2,0	12,0		Sereno
5	0,0	13,0		Sereno
6	-1,0	13,0		Poco nuvoloso, gelate di primo mattino
7	0,0	14,0		Sereno
8	-1,0	14,0		Sereno, sempre temperature rigide al mattino
9	0,0	15,0		Sereno
10	0,0	15,0		Variabile
11	2,0	15,0		Poco nuvoloso
12	2,0	16,0		Poco nuvoloso
13	0,0	16,0		Sereno
14	2,0	16,0		Variabile, peggioramento da sud-ovest
15	-1,0	12,0	2,0	Coperto, deboli piogge, venti da nord
16	-1,0	13,0		Sereno, freddo, gelate la mattina
17	-2,0	14,0		Sereno, gelate
18	0,0	15,0		Poco nuvoloso, brina
19	0,0	17,0		Poco nuvoloso, forti venti da sud dal pomeriggio
20	10,0	11,0	52,0	Coperto, piogge abbondanti-forte piena del Tevere
21	5,0	3,0	23,0	Coperto, piogge forti e neve/500m
22	5,0	3,0	7,0	Coperto, piogge sparse, tramontana-neve/500m
23	1,0	9,0		Poco nuvoloso
24	2,0	17,0		Poco nuvoloso, temperature in deciso rialzo
25	5,0	20,0		Sereno
26	7,0	21,0		Da sereno a velato da sud-ovest
27	13,0	15,0	15,0	Coperto, piogge sparse in intensificazione
28	11,0	12,0	26,0	Coperto, piogge abbondanti-Tevere in piena
29	10,0	20,0		Variabile
30	10,0	22,0		Sereno
31				
MED.TOT.	2,5	13,9	125,0	



RIEPILOGO		
GIORNI DI PIOGGIA	6	Mese freddo nella sua prima parte e piovoso nell'ultima decade. Da sottolineare l'episodio del 20/22 che oltre alle abbondanti ed attese precipitazioni ha riportato la neve a quote inusuali per il periodo.
TEMPERATURE MIN°C	-3,0	
TEMPERATURE MAX°C	22,0	
PIOGGIA MAX 24H (MM)	52,0	