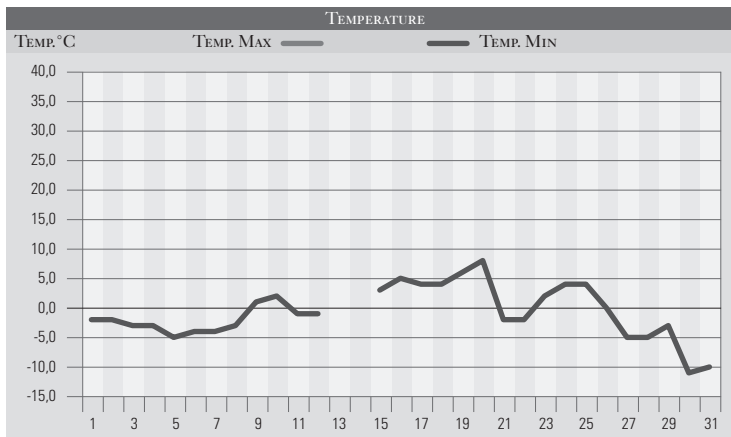


# DICEMBRE 1996

GIORNO	T.MIN	T.MAX	PREC.(mm)	OSSERVAZIONI
1	-2,0	6,0		Sereno, clima rigido
2	-2,0	6,0		Sereno con gelate al mattino
3	-3,0	7,0		Poco nuvoloso, brinate di primo mattino
4	-3,0	6,0		Sereno forte ed estesa gelata al mattino
5	-5,0	6,0		Sereno con foschia
6	-4,0	7,0		Sereno, notevole inversione termica
7	-4,0	7,0		Sereno, temperature rigide al mattino
8	-3,0	9,0		Sereno, tendenza a peggioramento da sud-ovest
9	1,0	10,0	14,0	Coperto, piogge estese, miglioramento in serata
10	2,0	11,0		Coperto senza precipitazioni
11	-1,0	10,0		Poco nuvoloso, freddo al mattino
12	-1,0	12,0		Poco nuvoloso, freddo al mattino, variabile da sera
13			10,0	Nuvoloso con piogge sparse dalla sera
14			41,0	Piogge estese-allagamenti-Tevere in piena
15	3,0	12,0		Bella e luminosa giornata
16	5,0	9,0		Nebbia in diradamento durante la giornata
17	4,0	9,0		Nebbia in diradamento durante la giornata
18	4,0	11,0		Nebbia la mattina, foschia durante la giornata
19	6,0	12,0		Variabile, clima mite
20	8,0	10,0	28,0	Coperto, piogge estese ed abbondanti
21	-2,0	8,0		Poco nuvoloso, brinate di primo mattino
22	-2,0	7,0		Sereno
23	2,0	10,0		Nuvoloso con isolate precipitazioni
24	4,0	8,0	20,0	Coperto con piogge brevi ed intense
25	4,0	9,0		Coperto con piogge isolate
26	0,0	2,0		Nuvoloso, venti forti da nord-est-neve
27	-5,0	0,0		Nuvoloso, neve portata da venti intensi da est
28	-5,0	-2,0		Variabile, peggioramento da ovest
29	-3,0	-1,0	16,0	Neve, 37cm in 17 ore-oltre 50cm di neve ovest reg.
30	-11,0	-2,0		Sereno, freddo artico, paesaggio polare
31	-10,0	-3,0		Variabile da ovest, temperature in lento aumento
<b>MED.TOT.</b>	<b>-0,8</b>	<b>5,6</b>	<b>129,0</b>	



RIEPILOGO		
GIORNI DI PIOGGIA	6	Mese mite soltanto nella sua fase centrale, freddo nella prima decade e alla fine. Il giorno 29 una nevicata intensa in 17 ore ha accumulato oltre 50cm di neve. Complessivamente le precipitazioni sono state superiori alla media.
TEMPERATURE MIN °C	-11,0	
TEMPERATURE MAX °C	12,0	
PIOGGIA MAX 24 H (MM)	41,0	