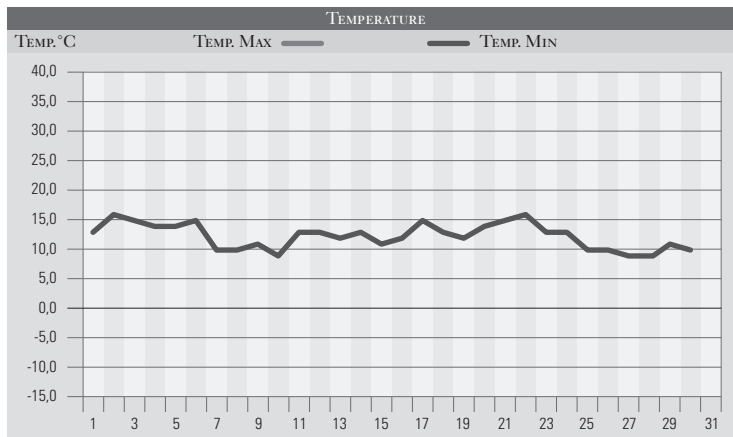


# SETTEMBRE 1996

GIORNO	T.MIN	T.MAX	PREC.(mm)	OSSERVAZIONI
1	13,0	25,0		Variabile
2	16,0	21,0	15,0	Coperto con piogge localmente abbondanti
3	15,0	19,0	10,0	Variabile, tendenza ad un più serio peggioramento
4	14,0	20,0	20,0	Coperto dalla mattinata con piogge estese
5	14,0	23,0		Variabile
6	15,0	22,0	3,0	Piogge in mattinata, tramontana dal pomeriggio
7	10,0	23,0		Sereno, temperature fredde al mattino
8	10,0	24,0		Da poco nuvoloso a sereno
9	11,0	24,0		Sereno, giornata luminosa e tersa
10	9,0	23,0		Sereno, venti in rotazione da sud
11	13,0	25,0		Variabile da sud, temperature in aumento
12	13,0	24,0	45,0	Coperto, piogge al mattino-violento nubifragio il pom.
13	12,0	24,0		Variabile
14	13,0	25,0		Variabile
15	11,0	23,0		Sereno, temperature fresche al mattino
16	12,0	22,0		Poco nuvoloso con isolati temporali
17	15,0	21,0	10,0	Da nuvoloso a coperto con piogge in serata
18	13,0	23,0		Variabile
19	12,0	23,0		Variabile
20	14,0	22,0		Variabile, aumento della nuvolosità dal pomeriggio
21	15,0	19,0	6,0	Coperto da ovest con piogge dalla sera
22	16,0	18,0	44,0	Temporali la notte, piogge continue in giornata
23	13,0	17,0	26,0	Coperto con rovesci anche intensi
24	13,0	18,0	3,0	Piogge in mattinata, variabile il pomeriggio
25	10,0	20,0		Variabile
26	10,0	23,0		Poco nuvoloso
27	9,0	24,0		Poco nuvoloso
28	9,0	24,0		Poco nuvoloso, tempo in miglioramento
29	11,0	23,0		Sereno
30	10,0	22,0		Sereno
31				
<b>MED.TOT.</b>	<b>10,4</b>	<b>22,6</b>	<b>182,0</b>	



RIEPILOGO		
GIORNI DI PIOGGIA	10	Mese molto piovoso; tre volte i suoi valori medi. Rilevante l'episodio del 12, un temporale pomeridiano in 15 minuti ha scaricato quasi 40mm di pioggia con un cielo plumbeo. Danni in tutto il perugino.
TEMPERATURE MIN °C	9,0	
TEMPERATURE MAX °C	25,0	
PIOGGIA MAX 24 H (MM)	45,0	