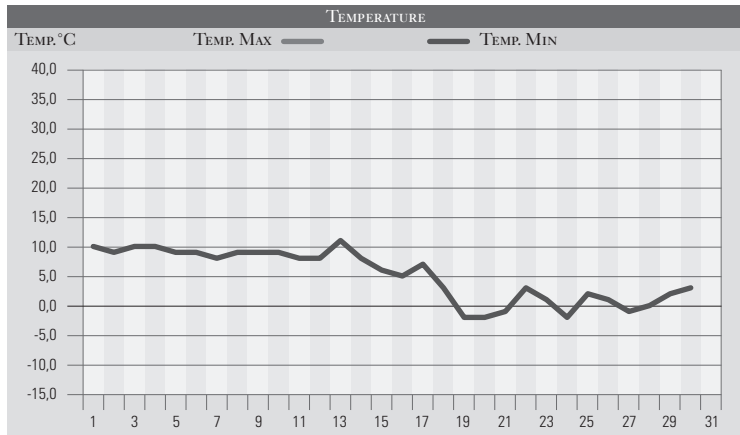


NOVEMBRE 1977

GIORNO	T.MIN	T.MAX	PREC.(mm)	OSSERVAZIONI
1	10,0	15,0	8,0	Molto nuvoloso, piogge localmente anche intense
2	9,0	16,0		Sereno o poco nuvoloso
3	10,0	17,0		Temperature miti, poco nuvoloso
4	10,0	17,0		Poco nuvoloso
5	9,0	18,0		Sereno
6	9,0	16,0		Sereno o poco nuvoloso
7	8,0	17,0		Correnti miti da ovest
8	9,0	16,0		Poco nuvoloso
9	9,0	14,0		Nebbia parziale solo al mattino
10	9,0	11,0		Nebbia estesa tutto il giorno
11	8,0	12,0		Nebbia estesa
12	8,0	12,0		Nebbia estesa
13	11,0	15,0	8,0	Coperto, piogge e temporali (a Foligno intenso)
14	8,0	13,0		Variabile, forti venti occidentali
15	6,0	12,0		Variabile, libeccio freddo
16	5,0	10,0	5,0	Variabile, rovesci e piogge neve/1000m
17	7,0	9,0	6,0	Coperto, piogge sparse, venti da sud
18	3,0	10,0		Nuvoloso, sereno venti da nord
19	-2,0	7,0		Sereno, freddo, prima gelata
20	-2,0	9,0		Sereno
21	-1,0	10,0	5,0	Coperto, piogge sparse, neve/1400m
22	3,0	10,0		Molto nuvoloso, piovvaschi, venti da sud-ovest
23	1,0	8,0		Variabile, velato, venti da nord, temp. in diminuzione.
24	-3,0	9,0		Sereno, gelata
25	2,0	10,0	5,0	Nuvoloso, piogge in serata
26	1,0	4,0	5,0	Coperto, brevi piogge, neve/500m, freddo
27	-1,0	8,0		Sereno, limpido, freddo
28	0,0	4,0		Variabile, nevischio al mattino, imbiancati i tetti a PG
29	2,0	6,0	8,0	Coperto, piogge sempre più intense, neve/800m
30	3,0	6,0	10,0	Coperto, piogge estese in serata
31				
MED.TOT.	5,0	11,4	60,0	



RIEPILOGO		
GIORNI DI PIOGGIA	9	Seconda metà del mese freddo con frequenti escursioni, segno di instabilità che però ha prodotto precipitazioni, si frequenti, ma di moderata intensità, tanto da risultare nel complesso del mese decisamente inferiori alle medie di novembre (del 40% in meno).
TEMPERATURE MIN °C	-3,0	
TEMPERATURE MAX °C	18,0	
PIOGGIA MAX 24h (MM)	10,0	