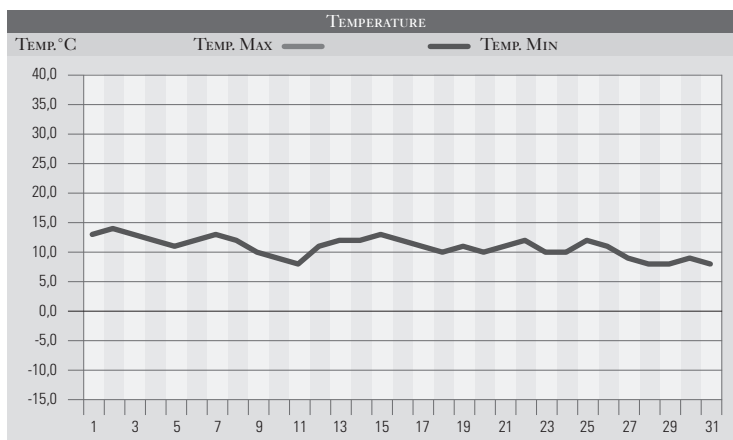


OTTOBRE 1993

GIORNO	T.MIN	T.MAX	PREC.(mm)	OSSERVAZIONI
1	13,0	18,0	23,0	Intenso peggioramento, temporali intensi ed estesi
2	14,0	17,0	26,0	Coperto con piogge e temporali anche estesi
3	13,0	18,0		Variabile con rovesci sparsi in mattinata
4	12,0	19,0		Sereno
5	11,0	19,0		Poco nuvoloso
6	12,0	17,0		Variabile, con tendenza a peggioramento
7	13,0	17,0	3,0	Rovesci ad est e nord-ovest, dalla sera anche su PG
8	12,0	15,0	10,0	Temporali forti dal tardo pom. (alluvioni in Toscana)
9	10,0	17,0		Nuvolosità variabile
10	9,0	18,0		Nuvolosità variabile, caldo
11	8,0	19,0		Nuvolosità variabile
12	11,0	19,0		Poco nuvoloso
13	12,0	20,0		Nuvoloso, aumento della temperatura
14	12,0	20,0	3,0	Coperto, poi variabile, piogge dalla sera
15	13,0	18,0	10,0	Coperto con piogge estese dalla tarda mattinata
16	12,0	17,0		Variabile
17	11,0	18,0		Nuvolosità variabile
18	10,0	17,0		Sereno o poco nuvoloso
19	11,0	18,0		Poco nuvoloso
20	10,0	18,0		Sereno o poco nuvoloso
21	11,0	15,0	72,0	Piogge intense la notte e al mattino, alle 23 nubifragio
22	12,0	18,0		Cielo variabile, intervallo
23	10,0	17,0	20,0	Coperto con piogge estese da sud
24	10,0	17,0	11,0	Rovesci sparsi al mattino, poi poco nuvoloso
25	12,0	18,0	1,0	Poco nuvoloso,, piogge deboli in serata
26	11,0	17,0		Sereno, con qualche nuvola in Appennino
27	9,0	14,0		Sereno
28	8,0	15,0		Sereno o poco nuvoloso
29	8,0	15,0		Poco nuvoloso
30	9,0	15,0		Variabile
31	8,0	14,0		Poco nuvoloso (alluvione in Sardegna e Corsica)
MED.TOT.	10,9	17,2	179,0	



RIEPILOGO		
GIORNI DI PIOGGIA	10	Mese eccezionalmente piovoso con molti giorni di pioggia, con 72mm caduti in un solo giorno. Mese inoltre caratterizzato da temperature elevate e frequenti perturbazioni atlantiche le quali hanno fatto rientrare quasi totalmente l'allarme siccità.
TEMPERATURE MIN°C	8,0	
TEMPERATURE MAX°C	20,0	
PIOGGIA MAX 24 H (MM)	72,0	