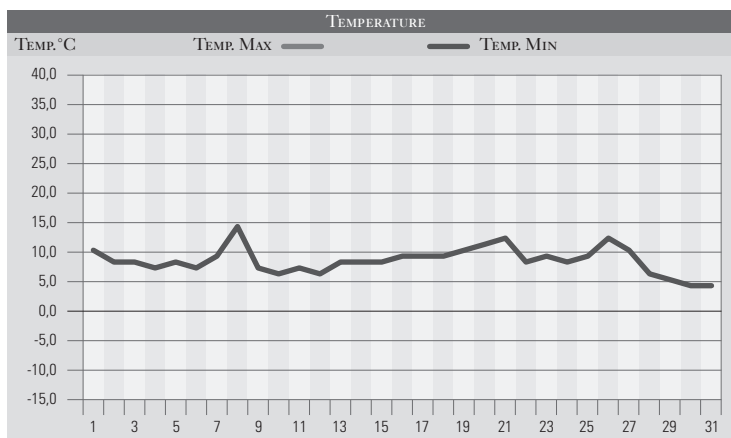


MAGGIO 1990

GIORNO	T.MIN	T.MAX	PREC.(mm)	OSSERVAZIONI
1	10,0	19,0		Poco nuvoloso, vento da nord-est
2	8,0	21,0		Poco nuvoloso
3	8,0	21,0		Poco nuvoloso, correnti da nord-est
4	7,0	24,0		Sereno
5	8,0	23,0		Sereno, vento da nord-est
6	7,0	22,0		Poco nuvoloso, vento da nord-est
7	9,0	21,0		Piovaschi sparsi
8	14,0	15,0	3,0	Variabile con piovaschi anche temporaleschi.
9	7,0	22,0		Tempo stabile e soleggiato
10	6,0	23,0		Sereno
11	7,0	22,0		Sereno o poco nuvoloso
12	6,0	23,0		Sereno
13	8,0	23,0		Tempo stabile e soleggiato
14	8,0	24,0		Sereno o poco nuvoloso
15	8,0	22,0		Poco nuvoloso
16	9,0	23,0		Sereno
17	9,0	24,0		Nuvolosità variabile
18	9,0	25,0		Variabile
19	10,0	15,0	1,0	PiovigGINE, temporali a sud-ovest
20	11,0	18,0		Temporale a nord-est e nord-ovest della regione
21	12,0	15,0	44,0	Roveschi forti ed estesi, allagamenti (PG, P.S.Giovanni)
22	8,0	16,0		Velato, temporale a nord-ovest zona C. di Castello
23	9,0	19,0		Velato da sud caldo
24	8,0	21,0		Velato da sud, temperature in aumento
25	9,0	22,0		nuvolosità variabile da sud
26	12,0	17,0	23,0	Temporale esteso a tutto il centro-sud regione
27	10,0	15,0		Tramontana, pressione in aumento
28	6,0	13,0		Tramontana, freddo
29	5,0	12,0		Sereno, freddo
30	4,0	11,0		Sereno, correnti di tramontana
31	4,0	12,0		Sereno
MED.TOT.	8,3	19,5	71,0	



RIEPILOGO		
GIORNI DI PIOGGIA	4	Maggio si presenta con valori di temperatura abbastanza in linea con le medie, tranne l'ultima settimana al di sotto delle stesse, per un afflusso di correnti fredde settentrionali, leggermente al di sotto della norma per quanto riguarda le precipitazioni.
TEMPERATURE MIN °C	4,0	
TEMPERATURE MAX °C	25,0	
PIOGGIA MAX 24 H (MM)	44,0	