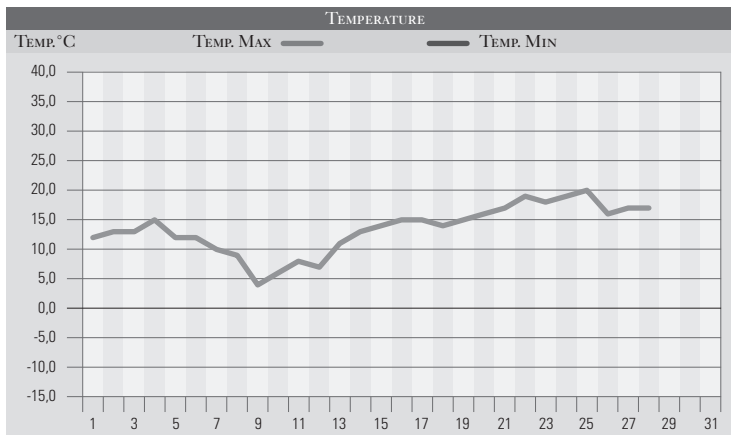


# FEBBRAIO 1990

GIORNO	T.MIN	T.MAX	PREC.(mm)	OSSERVAZIONI
1	5,0	12,0		Pressione in aumento, caldo da sud-ovest
2	4,0	13,0		Sereno o poco nuvoloso
3	8,0	13,0		Nuvolosità variabile
4	7,0	15,0		Sereno, nebbia in mattinata
5	3,0	12,0		Sereno totale nel pomeriggio
6	-2,0	12,0		Sereno, brinate
7	-2,0	10,0		Sereno, brinate al mattino
8	-2,0	9,0		Sereno, brinate, temperature massime in diminuz.
9	4,0	4,0	1,0	Coperto con pioviggini, freddo dal pomeriggio
10	-2,0	6,0		Sereno totale, freddo
11	0,0	8,0	3,0	Coperto, pioggia in pianura, neve/500m
12	4,0	7,0	10,0	Coperto poi variabile
13	5,0	11,0		Nuvoloso, aumento delle temperature
14	6,0	13,0		Nuvoloso, caldo per il periodo
15	6,0	14,0		Nuvoloso
16	5,0	15,0		Poco nuvoloso, ulteriore aumento delle temperature
17	6,0	15,0		Sereno, caldo
18	6,0	14,0		Sereno
19	6,0	15,0		Sereno o poco nuvoloso
20	7,0	16,0		Sereno
21	8,0	17,0		Sereno o poco nuvoloso
22	10,0	19,0		Sereno, caldo
23	12,0	18,0		Sereno caldo, da segnalare incendi nella regione
24	10,0	19,0		Sereno, ancora incendi, inusuali per il periodo
25	10,0	20,0		Sereno
26	11,0	16,0		Nuvoloso, diminuzione delle temperature
27	10,0	17,0		Venti fortissimi da nord-ovest, incendi in regione
28	5,0	17,0		Sereno, caldo da nord-ovest
29				
30				
31				
MED.TOT.	5,4	13,5	14,0	



RIEPILOGO		
GIORNI DI PIOGGIA	3	Mese veramente anomalo con temperature elevate che, associate al perdurare della siccità, hanno favorito lo svilupparsi di diversi incendi, cosa assai inusuale in inverno.
TEMPERATURE MIN °C	-2,0	Pochissime brinate e precipitazioni di molto al di sotto della norma.
TEMPERATURE MAX °C	20,0	
PIOGGIA MAX 24h (MM)	10,0	