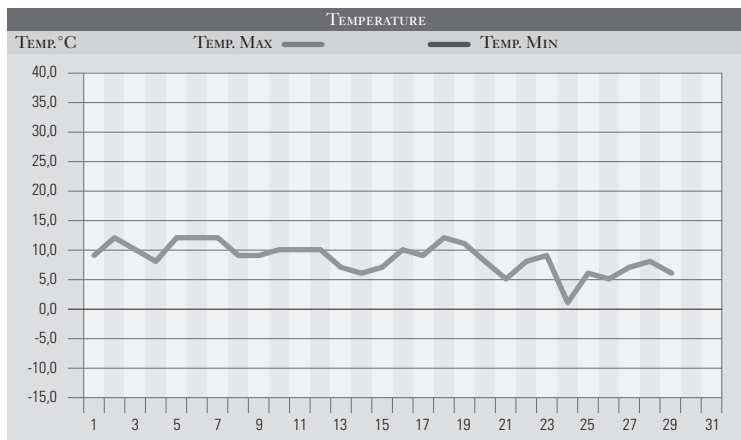


# FEBBRAIO 1988

GIORNO	T.MIN	T.MAX	PREC.(mm)	OSSERVAZIONI
1	-3,0	9,0		Brina in mattinata debole, poi aumento della nuvol.
2	4,0	12,0		Nuv al mattino da sud-ovest, poi nord-ovest alla sera
3	3,0	10,0		Velatura del cielo, giornata primaverile
4	3,0	8,0	16,0	Nuv. in aumento da sud-ovest, piogge estese da sera
5	5,0	12,0		Variabile da ovest, caldo
6	7,0	12,0		Nuvoloso senza precipitazioni (erano previste!)
7	8,0	12,0		Variabile
8	6,0	9,0	14,0	Nuv. dal pom., piogge estese da sera, neve/1000m
9	5,0	9,0	2,0	Residue piogge in nottata, poi sereno in giornata
10	2,0	10,0		Variabile da nord-ovest, peggioramento in serata
11	3,0	10,0	1,0	Burrasca nella notte, neve/800m, poi sereno
12	6,0	10,0	15,0	Molto nuv. con piogge estese, neve/1200m
13	4,0	7,0		Variabile da nord, piovvaschi, neve/1000m, tramontana
14	0,0	6,0		Tipica giornata di febbraio, tramontana, nuvole sparse
15	3,0	7,0		Poco nuvoloso, tramontana, in serata forte vento
16	0,0	10,0		Sereno, tramontana debole
17	-3,0	9,0		Sereno, freddo in mattinata con brinate
18	1,0	12,0		Nuvolaglia da nord-ovest, poi pom. primaverile
19	-2,0	11,0		Poco nuvoloso da nord-ovest, brinate
20	-3,0	8,0		Sereno, freddo in mattinata con brinate
21	-1,0	5,0		Tramontana gelida e cielo totalmente sereno
22	-5,5	8,0		Cielo sereno, forti gelate al mattino
23	-3,0	9,0		Brinate, poco nuvoloso con peggioramento da nord
24	5,0	1,0	17,0	Molto nuv. con rovesci e temporali, anche nevosi (PG)
25	0,0	6,0		Nuvolosità variabile
26	0,0	5,0		Variabile, coperto nella serata da sud-est
27	0,0	7,0		Poco nuvoloso, brevissime nevicate nella notte
28	1,0	8,0		Variabile da ovest-nord-ovest, pegg. nella notte
29	3,0	6,0	2,0	Brevi piogge, neve/800m, nella sera/500m
30				
31				
<b>MED.TOT.</b>	<b>1,7</b>	<b>8,6</b>	<b>67,0</b>	



RIEPILOGO

GIORNI DI PIOGGIA	7	Mese sostanzialmente nelle medie per quanto riguarda le precipitazioni e le temperature, eccezion fatta per la prima decade calda per correnti meridionali insistenti sull'Italia
TEMPERATURE MIN°C	-5.5	
TEMPERATURE MAX°C	12.0	
PIOGGIA MAX 24 H (MM)	17.0	