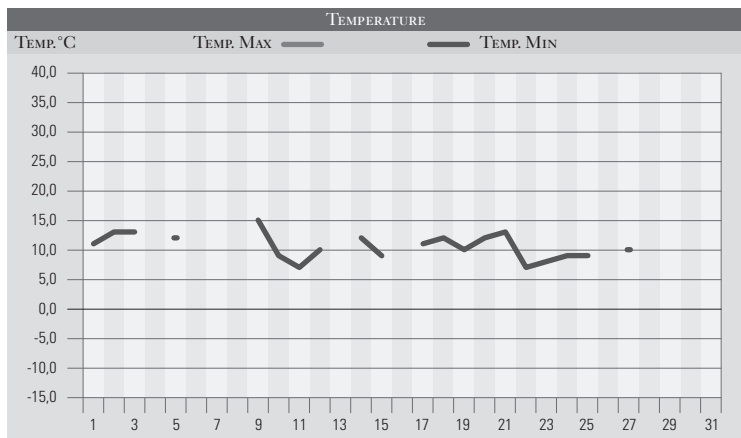


# MAGGIO 1984

GIORNO	T <sub>MIN</sub>	T <sub>MAX</sub>	PREC.(mm)	OSSERVAZIONI
1	11,0	20,0	1,0	Coperto, brevi piovvaschi
2	13,0	20,0		Nuvoloso-variabile
3	13,0	24,0		Poco nuvoloso, caldo
4		25,0		Nuvoloso-coperto in serata
5	12,0	20,0	26,0	Coperto, temporale forte nella notte
6				Poco nuvoloso-sereno
7				Sereno poco nuvoloso pomeriggio
8				Nuvolosità africana, gocce di pioggia con sabbia
9	15,0	12,0	10,0	Coperto, pioggia intensa al sud della reg.
10	9,0	10,0	3,0	Coperto, pioggia in serata intensa al sud-est reg.
11	7,0	11,0	8,0	Coperto, piovvaschi al mattino
12	10,0	20,0	2,0	Variabile poco nuvoloso-peggioramento in serata
13		16,0	17,0	Coperto al mattino, piogge estese-poco nuv. al pom.
14	12,0	17,0		Poco nuvoloso, peggioramento in serata
15	9,0	12,0	3,0	Coperto, variabile, piogge sparse, rovesci alla sera
16			2,0	Variabile, piovvaschi sparsi
17	11,0	16,0		Nuv. al mattino poi variabile piovvaschi sparsi
18	12,0	18,0		Variabile
19	10,0	21,0		Sereno poco nuvoloso, venti da sud moderati
20	12,0	24,0	1,0	Sereno al mattino, poi nuv., venti di scirocco
21	13,0	16,0	4,0	Variabile, piogge, venti sostenuti da sud (freddo)
22	7,0	14,0	2,0	Coperto, piogge sparse dal pomeriggio (freddo)
23	8,0	15,0	30,0	Molto nuv. rovesci intensi forti a nord-ovest
24	9,0	16,0		Poco nuvoloso al mattino, pegg. in serata
25	9,0	10,0	50,0	Coperto, piogge per 16 ore, forte diminuz. della temp.
26			8,0	Molto nuv., rovesci anche molto intensi, allag. nord PG
27	10,0	16,0	30,0	Molto nuv., piogge torrenziali (14-20) piena del Tevere
28				Variabile, brevi sporadici piovvaschi
29		20,0		Nuv., rovesci e temporali nord-ovest e nord-est reg.
30		25,0		Variabile, aumento della temperatura
31		20,0	12,0	Nuv., pegg. con piogge estese più abb. sud reg.
<b>MED.TOT.</b>	<b>10,6</b>	<b>17,5</b>	<b>209,0</b>	



RIEPILOGO		
GIORNI DI PIOGGIA	17	Fenomeni estremi e prolungati per tutto il mese, con 17 giorni di pioggia, temperature sempre inferiori alle medie e una piovosità ben oltre il doppio di quella normale per maggio. Da segnalare anche una notevole piena del fiume Tevere il 27 maggio, decisamente fuori stagione.
TEMPERATURE MIN °C	7,0	
TEMPERATURE MAX °C	25,0	
PIOGGIA MAX 24 H (MM)	50,0	